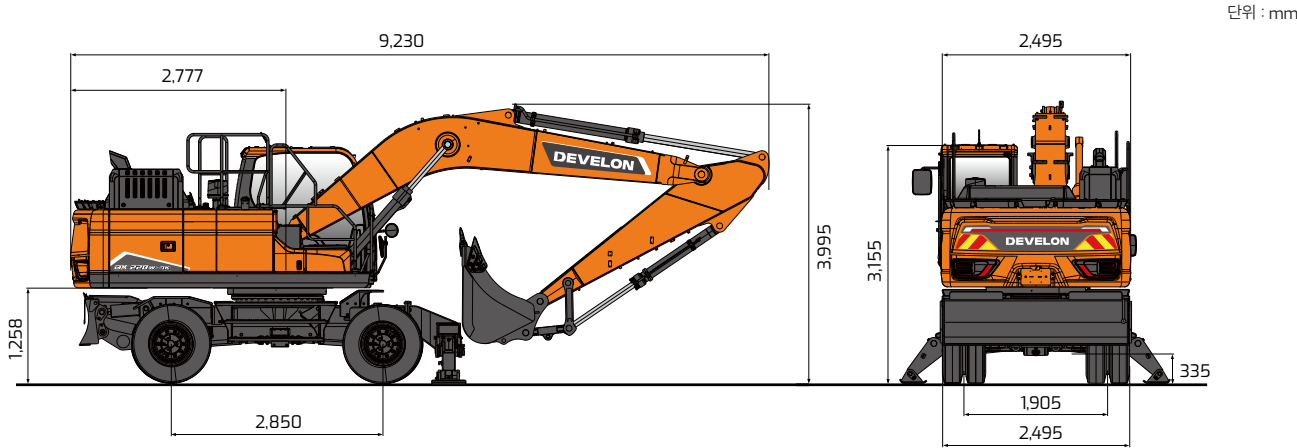


DX 220W-7K

본체규격 Dimension

장비의 외관 제원은 주행자세 기준입니다.



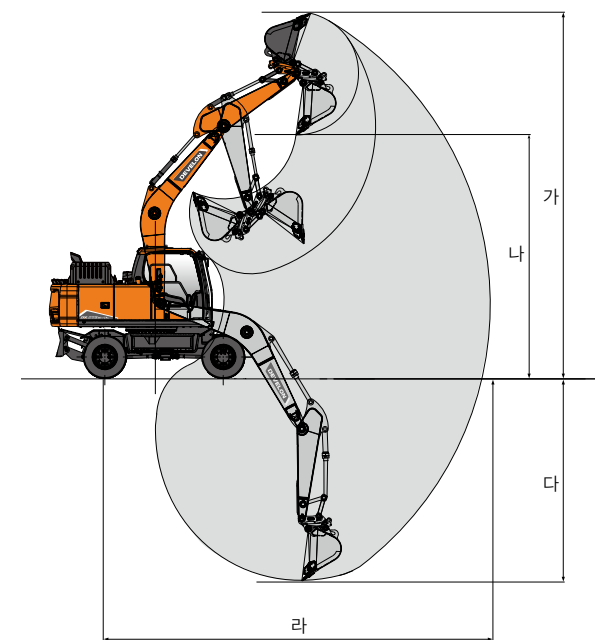
제원 Specifications

구분		단위	DX220W-7K
장비 중량		톤	21.26
버킷 용량		m ³	0.86
엔진	모델명	-	DL06V
	정격 출력	ps (kW) / rpm	192 (141) / 1,900
	최대 토크	kg.m / rpm	82 / 1,400
유압	토출압 (작업 / 주행)	kg / cm ²	357 [377] / 377
	펌프 용량	L / min	2 x 236
성능	주행 속도	km / hr	35
	선회 속도	rpm	9.8
	최대 굴착력 (버킷 / 암)	톤	13.03 [13.77] / 10.07 [10.64]
	최대 견인력	톤	12
	등판 능력	도	33
수송 제원	전장	mm	9,230
	전폭	mm	2,495
	전고	mm	3,995
	축거	mm	2,850
	윤거	mm	1,905
	최저 지상고	mm	335
도저 블레이드 (폭 x 높이)		mm	2,495 x 620
연료 탱크 용량		L	351
작동유 탱크 용량		L	192
요소수 탱크 용량		L	31.5

상기 제원은 성능 개선을 위하여 예고없이 변경될 수 있습니다.
[] 수치는 승압 시 제원입니다.

작업 범위도 Working Range

단위 : mm



구분	단위	범 5.6m / 암 2.75m
최대 굴착높이 (가)	mm	10,275 (9,995)
최대 덤프높이 (나)	mm	6,835 (7,085)
최대 굴착깊이 (다)	mm	6,230 (5,980)
최대 굴착반경 (라)	mm	9,985 (9,735)

()는 릭 커플러 탈거 시 제원입니다.
상기 제원은 성능 개선을 위하여 예고없이 변경될 수 있습니다.



DEVELON

통합서비스 접수센터
1600-1120

경기도 성남시 분당구 분당수서로 477
<https://asia.develon-ce.com/kr>

DEVELON은 HD현대인프라코어의 브랜드입니다. 2025.04

DEVELON

굴착기

DX220W-7K



본 인쇄물의 사진은 옵션 사양이 포함되어 있으며, 실제와 다를 수 있습니다.

비교할 수 없는 특별함이 담겨 있습니다.

기술력이 집약된 DL06 엔진

- Stage5 최신 배기규제를 만족하는 DL06 엔진 탑재
 - Develon 자가엔진 적용으로 유지보수 용이
- Service - Free DPF 탑재
 - 8,000hr 청소 주기의 DPF 탑재
- 고효율 SCR 탑재로 EGR 제거
 - EGR 삭제에 따른 연비 개선
 - 품질문제 발생 가능성 원천 차단

더욱 강력한 성능

- Power+ / Power / Standard / ECO 모드
- SPC3 (Smart Power Control 3) 시스템 (연비 증대)
- Fine Swing (선회 충격저감) 기능
- 평탄작업 제어성 향상 **NEW**

편리해진 유지보수

- 요소수 주입성 개선
- 볼트 체결식 대용량 공구함 및 Step
- 구리스 캔 거치대 추가 **NEW**
- ETP (전자식 연료이동 펌프)
- 주요 소모품 교체주기 증대 **NEW**
 - 엔진오일, 엔진오일필터, 수분분리기, 연료필터
- 프론트 중앙집중식 구리스 포트 **NEW**
- 독일 Mato사 구리스 건 **NEW**
- MY DEVELON (장비 관리 디지털 통합 솔루션)

강화된 내구성

- 10인치 20PR 타이어
- 러버 스페이서 직경 증대 (돌끼임 방지) **NEW**
- Panto Wiper 보호커버 **NEW**
- 램 실린더 구리스 급지 포트 추가 **NEW**
- 캐빈 루프커버 **NEW**
- 도저 실린더 부싱 재질 강화 **NEW**
- 리어 브레이크 호스 보호커버

진보된 편의 및 안전 사양

- 스마트 키
- 원격시동 **NEW**
- 12인치 계기판 **NEW**
- 카메라 옵션 **NEW**
 - 기본 : 우측 사이드뷰 + 후방카메라
 - Smart AVM 옵션 : 붐 카메라 + Radar 센서 포함 (사람만 선별하여 감지 및 알람 제공)
- 백부저 On/Off 기능 **NEW**
- Auto Hold 브레이크
- 조이스틱 핫 키
 - FnR 변속 및 램 실린더 스위치
- 통풍 & 인조가속 시트
- 운전실 좌측 열선미러





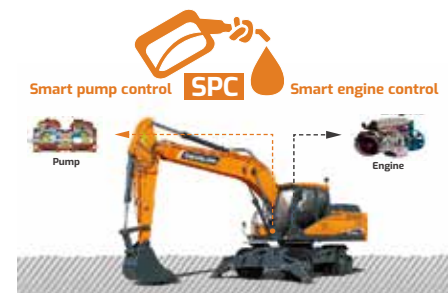
가장 신뢰할 수 있는 파트너 DX220W-7K

오랜기간 시장에서 검증된 Develon 6기통 DL06 엔진을 탑재한 DX220W-7K는 강력한 작업 성능과 운전자의 니즈를 반영한 쾌적한 운전공간, 그리고 다양한 편의기능을 제공하여 여러분들의 선택에 자부심을 드립니다.



고출력 고효율의 Develon DL06 엔진 탑재

DL06 엔진은 고출력 고효율 최신 6기통 엔진으로 엔진의 소음 / 진동이 적고 저 RPM에서 높은 출력을 발휘하여 시원스러운 작업성능을 제공합니다. EGR이 없어 연비절감은 물론 EGR 관련 품질문제 발생 가능성이 없고 DPF클리닝 주기가 8,000시간으로 유지보수가 용이합니다.



SPC3

Smart Power Control 시스템은 작업부하에 따라 엔진 회전수와 펌프의 토크를 제어하여 연료 소모율을 개선합니다.



제어 성능 개선

메인 컨트롤밸브 최적화 튜닝으로 지면 평탄 작업 성능을 개선하여 이전보다 피로감 없이 작업이 가능합니다.



Fine Swing (선회충격저감) 기능

중량물을 인양한 상태에서 선회시작 또는 정지 시 발생하는 충격을 줄여 작업 편의성 향상, 운전자 피로도 감소 및 주변 작업자의 안전에 도움을 줍니다.



편안함에 안전성까지 더한 -7K시리즈 굴착기

시인성이 향상된 12인치 계기판, 통풍기능의 인조가죽 시트 등 운전자를 최우선으로 생각한 설계로 보다 편안하고 쾌적한 작업공간을 제공하며 장비 주변의 사람만 감지하여 알려주는 스마트 AVM시스템으로 이제 마음 놓고 작업하실 수 있습니다.



12인치 계기판

FHD해상도(1920 x 1080p)의 12인치 계기판 적용으로 시인성 및 편의성 개선



스마트키

버튼 시동 및 운전실 도어 Lock / Unlock 기능 제공



통합 키패드

조작이 편리한 신규 디자인의 키패드 적용하여 스위치 접근성 및 조작 편의성 증대



새로운 디자인의 페달

인체공학적 설계로 페달각도 및 형상을 설계하여 조작 편의성 증대



신규 텔레스코픽 조향 컬럼

핸들의 높이 및 틸팅각도 조정 가능 신규 디자인 적용으로 두께가 축소되어 전방 시야성 및 거주편의성 개선



오버홀드 브레이크

작업 중 차속이 0km/h 이 되면 자동으로 브레이크가 작동하고 가속페달 조작 시 자동해제



조이스틱 핫키

작업 중 조이스틱에서 손을 떼지 않고 전 / 후진 기어변속 및 램프 실린더 작동



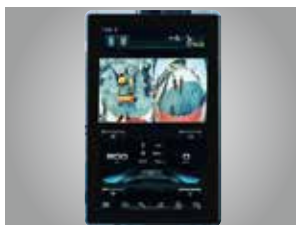
통풍 & 인조가죽 시트

장비의 진동을 효과적으로 흡수하는 고강도 서스펜션, 요추받침, 열선, 통풍기능의 인조가죽 시트 적용



좌측 열선미러

서리 제거 장치 (열선)가 적용된 좌측 열선미러 적용으로 편의성 증대



스마트 AVM **NEW**

장비 주변의 360°상황을 한 눈에 볼 수 있으며 장비 주변의 사람만 감지하여 알람 제공



Radar **NEW**

Radar 센서 적용으로 최대 감지 거리 및 센싱 속도 향상되어 안전성 증대



원격 시동 및 공조 제어

이제 DEVELON 원격시동으로 무더운 여름과 추운 겨울에 보다 쾌적한 상태로 운전실에 탑승이 가능하고 장비 warm-up을 위한 시간을 절약 할 수 있습니다.

※ 앱스토어에서 "디벨론 원격시동" 검색

※ 원격 시동 시, 공회전 제한 시간을 초과하지 않도록 주의 해주시기 바랍니다. 초과 시, '시·도별 공회전 제한 조례 규정'에 따라 과태료가 부과될 수 있습니다.

견고한 내구성으로 튼튼한 믿음을 드립니다.

개발초기부터 Develon의 엄격한 내구성 기준 설계와 혹한기, 혹서기 실차 테스트 등 가혹한 현장 테스트를 통해 검증되어 작은 부분 하나에도 든든한 믿음이 전해집니다.



캐빈 루프커버 및 LED 램프 **NEW**

루프커버 적용으로 캐빈 상단 단열 효과 및 디자인 완성도 향상
캐빈상단 4램프 / 봄 / 상부체 램프에 LED 적용하여 야간 작업 시
시인성 개선 및 안전성 확보



Panto Wiper 보호커버 **NEW**

보호커버 적용으로 와이퍼의
모터부위 파손을 방지



램 실린더 구리스 금지 **NEW**

램 실린더와 접촉되는 초킹패드에
구리스 니플을 추가하여 마찰이음
방지



Rubber Spacer 직경 증대 **NEW**

러버 스페이스 직경을 증대하여
타이어 사이 돌 끼임 최소화



퀵 클램프 배관 개선

퀵 클램프 배관의 파손 취약부위를
호스로 변경하여 정비성 개선



암 엔드 링크부위 Y-Type Seal

버켓 연결부 Y-Type Seal 적용으로
이물질 유입 방지



연료 공급호스 개선

날씨변화에 강하고 내유성이 우수한
합성고무로 호스 재질 변경하여
내구성 증대



Arm 하판 보강

암 하판 보강대 적용으로 내구성 증대



도저 실린더 부싱 재질 강화 **NEW**

도저 실린더의 핀 부싱에 내구성이
우수한 EM침탄 소재 적용



리어 브레이크 호스 보호커버

외부 작업물에 의한 리어 브레이크
호스 파손 방지를 위한 보호커버 적용



철스크랩, 목재, 폐기물 처리 작업에 가장 유용한 DX220W-7K 머트리얼핸들러

최고의 수익성과 최적의 작업효율을 보장합니다.



스마트 AVM NEW

장비 주변의 360° 상황을 한 눈에 볼 수 있으며
장비 주변의 사람만 감지하여 알람 제공



특수사양으로 구성된 강화된 붐 & 암

철스크랩, 목재, 폐기물 핸들링에 가장
적합한 특수사양의 붐과 암을 적용



사이드 타입 암실린더

강력한 견인력 및 좌굴방지 밸런스
최적화



솔리드 타이어 기본 적용

작업장의 위험물에 의한 타이어 파손
최소화



캐빈 엘리베이팅

리프팅 높이 2.5m로 탁월한 시야성
확보 및 캐빈 비상 하강용 보조 밸브
적용



보조 카운터 웨이트

기본 카운터 웨이트에 보조 카운터
웨이트(0.8 Sandwich Type)를
적용하여 안정적인 작업 가능



4-아웃트리거 및 발판 내구성 강화

안정적인 작업을 위하여 4-아웃트리거
기본 적용하였으며 발판 두께 증대로
내마모성 개선



락밸브 기본 적용

실린더 흐름 방지를 위한 붐 & 암
& 엘리베이팅 캐빈 락 밸브



운전자 승하차용 스텝

운전자가 안전하고 편리하게
승하차가 가능하도록 스텝을 적용



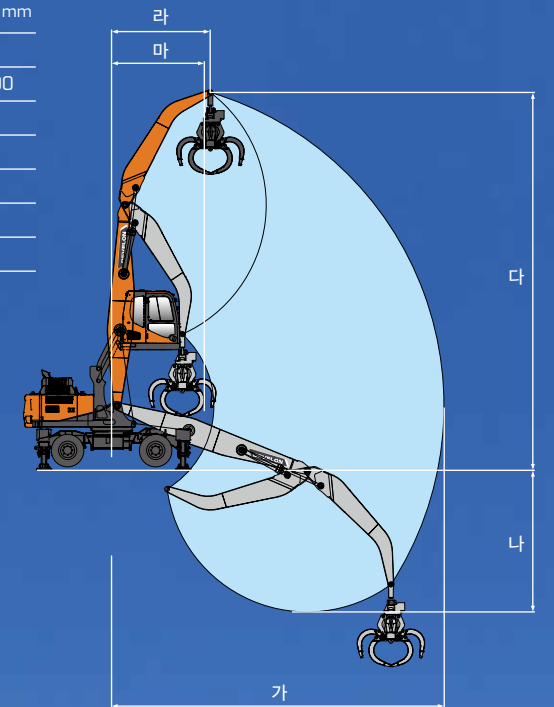
구즈넥 암 적용

오렌지 그레플 장착에 최적화된 암 형상
- 작업용도가 다양한 스트레이트(Linkage) 암 (옵션)

DX220W-7K MH 작업범위도

단위 : mm

붐	6,500	
암	구즈넥 4,500	스트레이트 4,000
최대 작업 거리 (가)	10,750	10,450
최대 작업 깊이 (나)	4,600	4,120
최대 작업 높이 (다)	12,200	12,200
최소 선회 반경 (라)	3,200	3,200
최소 선회 반경 (마)	3,000 (그레플 장착 시)	



간편한 점검으로 처음의 가치를 그대로

일상적인 점검에서 주요부위에 대한 정비까지 효율적인 유지관리가 가능하도록 설계하여 장비 운영 비용은 최소화하면서도 늘 최상의 성능을 유지합니다.



요소수 주입성 개선

요소수 주입구를 배터리 박스 상단으로 이동하여 주입성 개선 LED램프를 적용하여 과주입 방지



볼트 체결식 대용량 공구함 및 Step

볼트 체결식 대용량 공구함과 좌 / 우 Step을 적용하여 유지보수성 증대



프론트 중앙집중식 구리스 포트 **NEW**

암 측면에 중앙집중식 구리스 포트를 적용하여 지면에서 구리스 주입이 용이



ETP (전자식 연료이동 펌프)

연료라인에 에어빠기가 필요 할 때, ETP를 사용하여 편리하고 빠르게 연료라인의 에어를 제거



에어컨 공기 청정 필터

손쉬운 청소 및 교환이 가능하도록 출입구 옆 설치



에어 컴프레셔와 실내 에어컨

실내 청소 등 장비 유지 보수에 필요한 에어 컴프레셔 설치



엔진오일/필터 교체주기 증대

엔진오일 및 연료 관련 소모품의 교체주기가 1,000시간으로 증대되어 유지보수 비용 절감 및 정비 편의성 증대



흡입공기 2중 에어크리너

고성능 흡입공기 2중 여과장치는 외부로부터 먼지를 차단하여 엔진 내구성 증대



MY DEVELON

원격으로 실시간 관리 가능하고 작업 효율을 향상시킬 수 있습니다.

작업장 관리 편의성 향상

위치확인 : 실시간 장비위치 확인
리포트 : 정기적인 장비 가동 리포트를 통한 장비관리

서비스 강화

이상신호 감지 : 계기판 점등되는 이상신호를 실시간 감지하여 정비 조치시간 단축
도난방지 : 장비 운영구역, 작업 시간 설정하여 분실 및 도난 방지

예방 점검 및 관리

소모품관리 : 소모품 교환시점 자동 알림으로 유지 관리 편의성 향상 (필터, 오일 류 포함)
내구수명 증대 : 교체 주기를 철저히 관리하여 장비 내구 수명 증대에 도움

연비관리

가동분석 : 사용모드 별 가동시간 Data를 바탕으로 실제 작업 비율 및 비가동 시간 파악
연비관리 : 연료 잔량 및 연비 확인 가능하며, Energy Saving Report를 통한 연비 운전 Coaching